

# **Из опыта работы школы по реализации ФГОС НОО обучающихся с ОВЗ**

Стародубцева Наталия Васильевна,  
учитель начальных классов, учитель-дефектолог  
КОГ ОБУ ШИ ОВЗ г. Советска

---

Приказ Минобрнауки России от 19.12.2014 № 1598  
«Об утверждении федерального государственного  
образовательного стандарта начального общего  
образования обучающихся с ограниченными  
возможностями здоровья»

# Специфические особенности организации проектно-исследовательской деятельности

---

- ориентирование проектно-исследовательской деятельности на психофизические особенности обучающихся, учёт специфики восприятия и переработки информации
- оказание специальной помощи в осмыслении, упорядочивании, дифференциации и речевом опосредовании индивидуального жизненного опыта, включая впечатления, наблюдения, действия, воспоминания, представления о будущем
- ведущая и направляющая роль педагога в качестве консультанта и помощника
- создание психолого-педагогических ситуаций во время учебного процесса для активизации познавательной деятельности детей
- коррекционно-развивающая направленность деятельности (развитие мышления, памяти, внимания; преодоление речевых недостатков, развитие слухового и слухозрительного восприятия)
- адаптация учебных материалов

# Лабораторное оборудование

---

ЛАБДИСК ГЛОМИР



ЦИФРОВЫЕ МИКРОСКОПЫ DIGITAL BLUE QX7



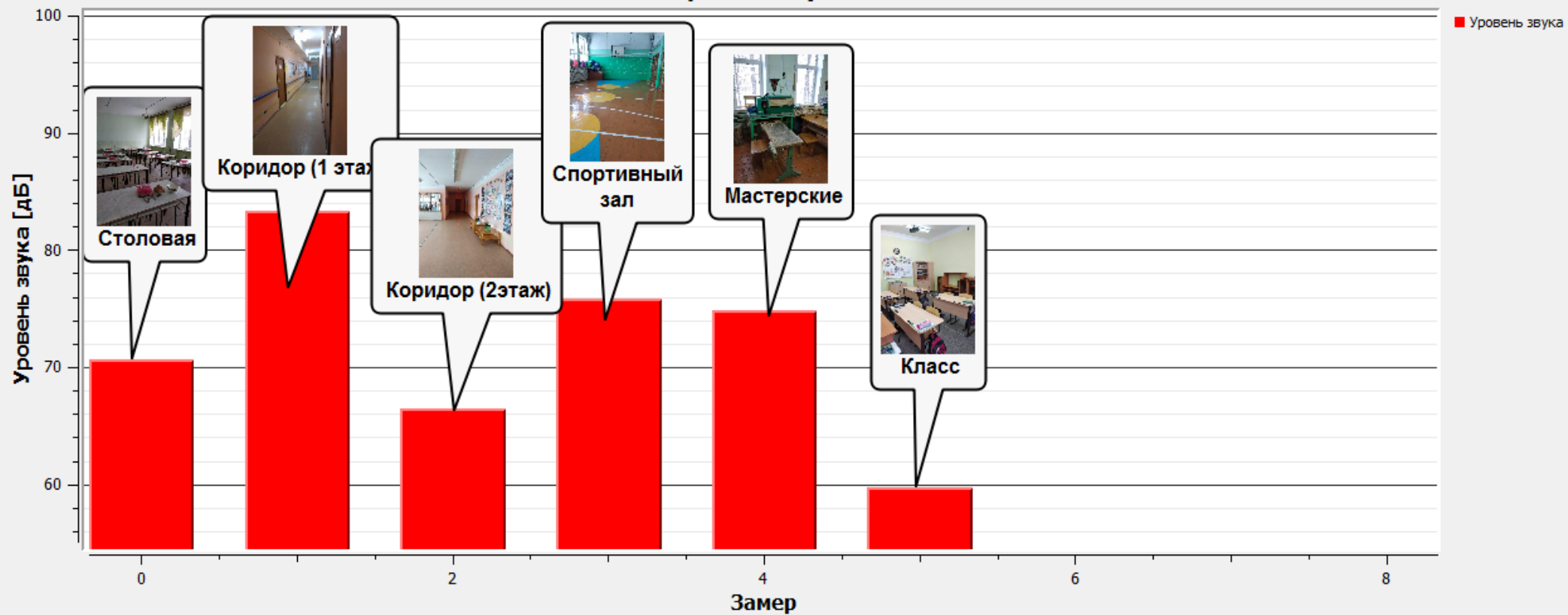
# Программа GlobiWorld

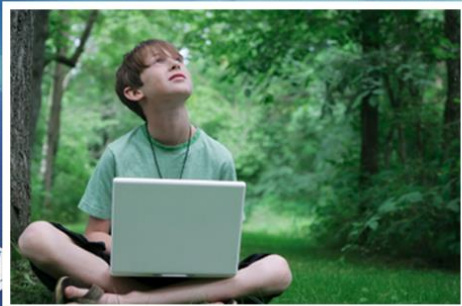


# Лаборатория GlobiWorld



Уровень шума





Добро пожаловать в ГлобалЛаб!

ДАВАЙ ЗАЙМЁМСЯ НАУКОЙ!

Весь мир – твоя лаборатория

Поставь задачу – вместе найдем ответ!

Здесь любопытство рулит!



1

**Присоединись к сообществу исследователей**

Создай учётную запись, и твоя звезда появится на общей карте.

[Зарегистрироваться](#)

или войти через



2

**Давай знакомиться!**

Расскажи о себе, найди друзей по интересам, выбери своё изображение.

3

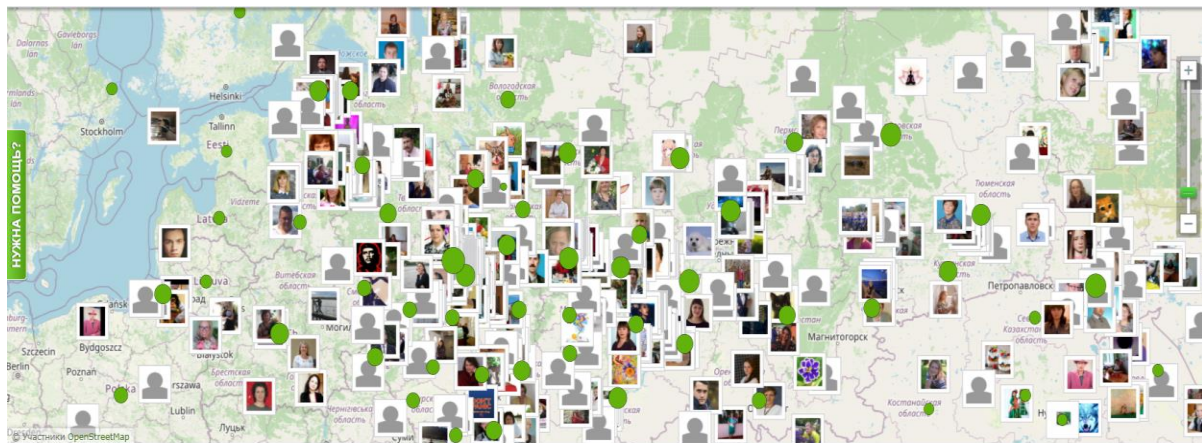
**Прими участие в исследовании**

Изучай мир вокруг себя и тогда ты сможешь...

4

**Предложить свою идею для исследования**

Интересует какая-то тема? Найди единомышленников со всего света, получи ответы на свои вопросы.



# «Глобальная школьная лаборатория»

# Исследования

---

- «Измерение размеров класса - определение длины, ширины и высоты классной комнаты. Вычисление периметра, площади»
- «Измерение роста»
- «Измерение пульса до и после физической нагрузки»
- «Температурный режим помещения (температурная карта класса)»
- «Измерение температуры различных объектов»
- «Измерение освещенности»
- «Измерение громкости звука от различных источников на различном удалении»



# Виды исследований с использованием мобильной естественно-научной лаборатории ЛабДиск

№ п/п	Раздел	Тема	Использование мобильной естественно-научной лаборатории ЛабДиск ГЛОМИР		
			Исследование	Цель	Механизмы адаптации
2	Эта удивительная природа	Вода	Измерение температуры исследуемой среды: холодной, тёплой, горячей воды; снега и льда	Научить измерять температуру исследуемой среды, устанавливать зависимость между состоянием воды и температурой воздуха	Использование устных и письменных инструкций Разбивка инструкции на части
6	Мы и наше здоровье	Дыхание и кровообращение	Измерение пульса Изучение зависимости частоты сердечных сокращений от физической нагрузки	Научить измерять пульс с использованием секундомера и ЛабДиска, сравнивать результаты Измерять пульс до и после физической нагрузки, делать вывод	Пошаговое выполнение заданий, разработка алгоритма Использование раздаточного материала (таблицы) Использование заданий разного уровня сложности

# Виды исследований с использованием цифровых микроскопов Digital Blue QX7

№ п/п	Раздел	Тема	Использование цифрового микроскопа Digital Blue QX7		
			Исследование	Цель	Механизмы адаптации
1	Эта удивительная природа	Тела, вещества, частицы	Рассматривание и фотографирование клетки Объект: кожица лука	Доказать, что все живые организмы состоят из клеток	Использование устных и письменных инструкций Использование схемы, картинки
4	Эта удивительная природа	Разнообразие животных	Изучение строения насекомых	Доказать, что тело насекомых состоит из трёх частей (голова, грудь, брюшко), у насекомого 6 ног, могут быть крылья	Использование устных и письменных инструкций Пошаговое выполнение задания, разработка алгоритма

# Коллективный исследовательский проект «Шумовое загрязнение школы»

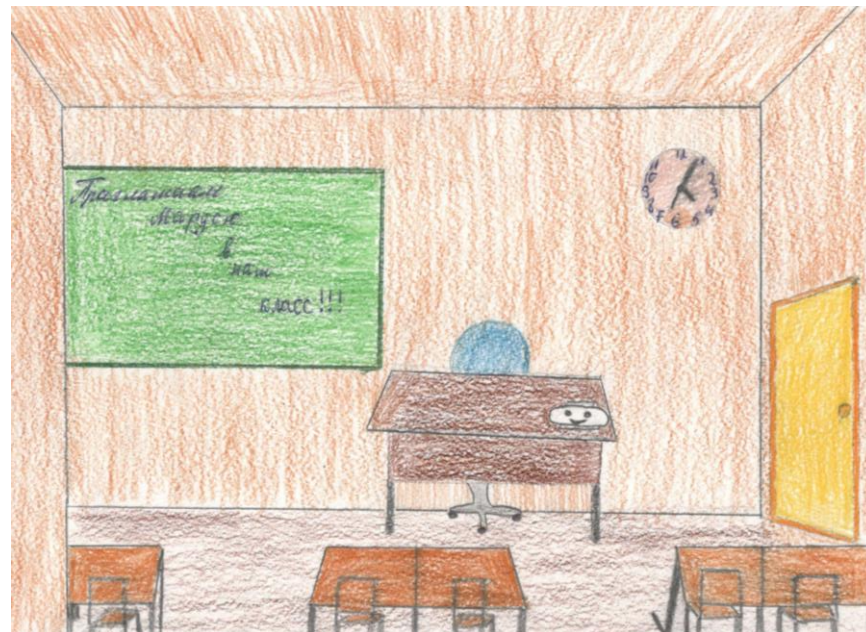


# Призёры XXIII открытых гимназических академических чтений

---



# Всероссийский конкурс «Учебный 2022 год с Марусей»



Коллективный проект «Учимся с Марусей!»


# «Речевая IT-технология БОС»

Режимы обучения

Настройки чтения

Корней Иванович Чуковский  
**Путаница**

Замяукали котятка:  
«Надоело нам мяукать!  
Мы хотим, как поросята,  
Хрюкать!»



Слушаем  
Читаем


- Текст/Диалог
- Речевая разметка
- Выделение текста
- Цветом
- Подчеркиванием
- Иллюстрации
- Дыхание

Закрывать

лазами стала;

только она ведала, как большой руки:

- ↑ Лишь стоит завести Очки.
- ↑ Очков с поддюжины себе она достала;
- ↑ Вертит Очками так и сяк:
- ↑ То к темю их прижмёт,
- ↑ то их на хвост нанижет,
- ↑ То их понюхает, то их полижет —
- ↑ Очки не действуют никак.
- ↑ «Тьфу пропасть! — говорит она. — И тот дурак,
- ↑ Кто слушает людских всех врак:



SMART Ink

Помощь

Запустить

Запись

Помощь

Запустить

Запись

Помощь

Запустить

Запись

Помощь

Запустить

Запись

# Особенностей познавательного развития детей с ЗПР

---

- ❑ Снижение скорости восприятия и переработки информации
- ❑ Недостаточная дифференцированность восприятия
- ❑ Сниженный объем памяти
- ❑ Непрочность запоминаемого материала и неточность его воспроизведения
- ❑ Трудности пространственно-временной ориентировки
- ❑ Пониженная поисковая активность
- ❑ Склонность к иррациональным способам действий
- ❑ Недостаточная мыслительная деятельность в словесно-логическом плане
- ❑ Трудности понимания сложных и многозвеньевых инструкций
- ❑ Семантические трудности

# Специальные условия обучения детей с ЗПР

---

- Эмоциональная вовлеченность ребенка
- Актуализация имеющихся знаний
- Предъявление дозированной помощи
- Восполнение пробелов
- Пошаговость, алгоритмизация
- Поэтапность
- Визуализация
- Усиление предметно-практической направленности
- Систематическое повторение изученного, закрепление
- Опора на жизненный опыт ребёнка
- Адаптация учебных материалов и КИМ



# Принципы адаптации учебного материала

---

- ❑ Адаптация применяется только по мере необходимости
- ❑ В зависимости от особенностей обучающегося адаптация может быть как минимальной, так и значительной
- ❑ Степень адаптации заданий должна постепенно ослабляться
- ❑ Адаптация задания распространяется преимущественно на уровень сложности заданий и/или их объем
- ❑ Для обучающегося с выраженными трудностями в освоении программы при сохранении характера деятельности подбирается альтернативное / упрощенное задание
- ❑ При использовании адаптированных заданий фронтальная инструкция остается для всех общей («прочитайте», «спишите», «решите примеры»)

# Способы адаптации учебного материала

---

- Упрощение инструкции к заданию
- Индивидуализация стимульных материалов
- Дополнительная визуализация
- Минимизация двойных требований
- Сокращение объема заданий при сохранении уровня их сложности
- Разбивка многоступенчатой инструкции на короткие шаги
- Замена сложных слов или фраз пиктограммами, на которых показано, что нужно делать
- Дублирование устных инструкций письменными

## Стандартное задание

Реши примеры

$$\begin{array}{ll} 5+3= & 6-3= \\ 7+2= & 8-2= \end{array}$$

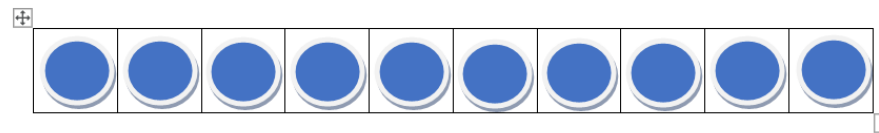
Вычисли, записывая решение столбиком

$$\begin{array}{ll} 50-28= & 81-32= \\ 64-36= & 37-19= \\ 81-30= & 43-25= \end{array}$$

## Адаптированное задание

Реши примеры

$$\begin{array}{ll} 5+3=\square & 6-3=\square \\ 7+2=\square & 8-2=\square \end{array}$$



Вычисли, записывая решение столбиком

$$\begin{array}{ll} 50-28= & 81-32= \\ 64-36= & 37-19= \end{array}$$

**Вычитание с переходом через десяток**

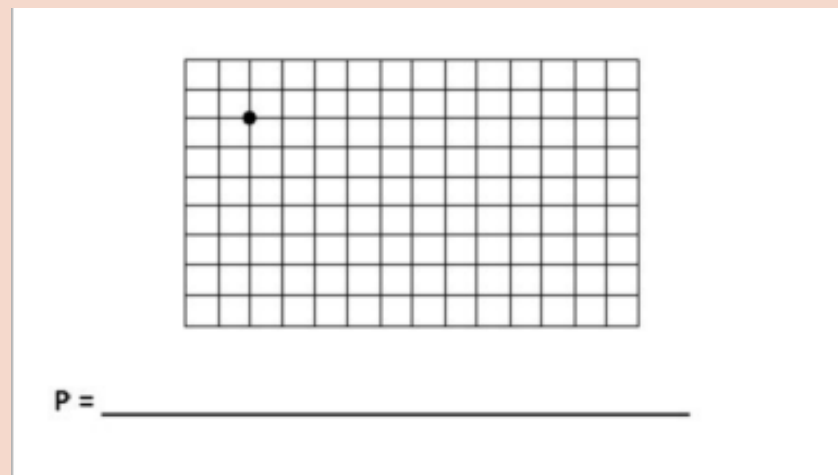
$\begin{array}{r} 50 \\ -24 \\ \hline 26 \end{array}$	Пишу единицы под единицами, десятки под десятками.
	Вычитаю единицы. Из 0 нельзя вычесть 4. Беру 1 дес. из 5 дес., чтобы запомнить, ставлю точку. $10 - 4 = 6$ Пишу 6 под единицами.
	Вычитаю десятки. $4 - 2 = 2$
	Читаю ответ.

## Стандартное задание

Начерти прямоугольник со сторонами 5 см и 3 см. Найди его периметр.

## Адаптированное задание

- 1) Начерти прямоугольник со сторонами 5 см и 3 см.
- 2) Найди его периметр.



## Стандартное задание

Прочитай слова. Составь предложение с одним из слов.

*Кот, нос, лук, машина, слон, рыба.*

## Адаптированное задание

Прочитай слова, соедини с картинкой.

Кот нос лук машина слон рыба



Составь предложение по картинке.



## Стандартное задание

Какие группы животных ты знаешь? Запиши.

## Адаптированное задание



насекомые  
рыбы

звери

птицы

земноводные

пресмыкающиеся



## Стандартное задание

В. Осеева

### ВОЛШЕБНОЕ СЛОВО

Маленький старичок с длинной седой бородой сидел на скамейке и зонтиком чертил что-то на песке.

— Подвиньтесь, — сказал ему Павлик и присел на край.

Старик подвинулся и, взглянув на красное, сердитое лицо мальчика, сказал:

— С тобой что-то случилось?

— Ну и ладно! А вам-то что? — покосился на него Павлик.

— Мне ничего. А вот ты сейчас кричал, плакал, ссорился с кем-то...

— Ещё бы! — сердито буркнул мальчик. — Я скоро совсем убегу из дому.

— Убежишь?

— Убегу! Из-за одной Ленки убегу. — Павлик сжал кулаки. — Я ей сейчас **чуть не поддал хорошенько!** Ни одной краски не даёт! А у самой сколько!

— Не даёт? Ну, из-за этого убежать не стоит.

— Не только из-за этого. Бабушка за одну морковку из кухни меня прогнала... прямо тряпкой, тряпкой...

## Адаптированное задание

Автор, Павлик, старик

Маленький старичок с длинной седой бородой сидел на скамейке и зонтиком чертил что-то на песке.

— Подвиньтесь, — сказал ему Павлик и присел на край.

Старик подвинулся и, взглянув на красное, сердитое лицо мальчика, сказал:

— С тобой что-то случилось?

— Ну и ладно! А вам-то что? — покосился на него Павлик.

— Мне ничего. А вот ты сейчас кричал, плакал, ссорился с кем-то...

— Ещё бы! — сердито буркнул мальчик. — Я скоро совсем убегу из дому.

— Убежишь?

— Убегу! Из-за одной Ленки убегу. — Павлик сжал кулаки. — Я ей сейчас чуть не поддал хорошенько! Ни одной краски не даёт! А у самой сколько!

— Не даёт? Ну, из-за этого убежать не стоит.

— Не только из-за этого. Бабушка за одну морковку из кухни меня прогнала... прямо тряпкой, тряпкой...

## Стандартное задание

Расскажи определение имени существительного

## Адаптированное задание

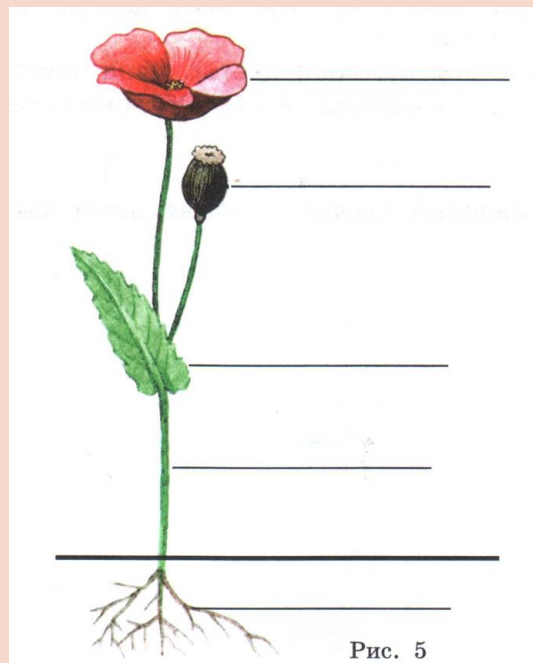
Дополни определение имени существительного

*Имя существительное – это часть \_\_\_\_\_, которая отвечает на вопросы \_\_\_\_\_ и обозначает \_\_\_\_\_.*



## Стандартное задание

Подпиши части растения



## Адаптированное задание

Подпиши части растения



корень  
лист  
стебель  
плод  
цветок

## Стандартное задание

Измерь пульс до и после физической нагрузки, используя датчик ЧСС, запиши вывод

## Адаптированное задание

1. Измерь пульс в состоянии покоя, запиши результат в таблицу
2. Выполни 5 приседаний
3. Измерь пульс после физической нагрузки, запиши результат в таблицу
4. Измерь пульс через 2-3 минуты после физической нагрузки, запиши результат в таблицу
5. Запиши вывод

Фамилия, имя	Пульс в состоянии покоя	Пульс после нагрузки	Пульс через 2-3 мин после нагрузки

# Алгоритм

1) Открыть программу GlobiWorld



2) Зайти в научный парк «Человек»



3) Открыть лабораторию



4) Настроить параметры:

• выбрать датчик ЧСС



• выбрать отображение результатов в виде столбчатой диаграммы



• выбрать замеры вручную



• нажать кнопку запись



5) Выполнить замеры

6) Добавить комментарии



# Специальные условия проведения текущей, промежуточной и итоговой аттестации обучающихся с ЗПР

---

1. Соблюдение временного режима, оптимального для работоспособности обучающихся с ЗПР
2. Увеличение времени на выполнение работы
3. Упрощение формулировок задания
4. Расположение материала на листе должно быть удобным и простым для зрительно-пространственного восприятия
5. Соблюдение комфортной психологической атмосферы
6. Предоставление дифференцированной помощи (*стимулирующей, организующей, направляющей*)
7. Стимулирование к самоорганизации, концентрации внимания
8. Допустимость использования вспомогательного инструментария
9. Адаптация оценочных шкал (*качественно-количественное оценивание предметных результатов, дополнительная шкала оценки специфических ошибок*).

